

PRŮVODNÍ ZPRÁVA

PARÉ :

TECHNICKÉ SLUŽBY MĚSTA JAROMĚŘE NÁCHODSKÁ 544, 551 01 JAROMĚŘ tel: 603 193 488, e-mail: tsm.zelen@seznam.cz			
Investor:	Město Jaroměř		
Místo:	KÚ Jaroměř – podrobný výpis p.č.viz: Průvodní zpráva		
Vypracovala:	Kateřina Sinkoviczová, DiS.		
Datum:	Srpen 2020		
NÁVRH VÝSADEB STROMŮ VE VYBRANÝCH ČÁSTECH MĚSTA JAROMĚŘE			Č. PŘÍLOHY: 1
		Formát:	
Příloha:	PRŮVODNÍ ZPRÁVA	MĚŘÍTKO:	

I.) IDENTIFIKAČNÍ ÚDAJE INVESTORA

Investor: Město Jaroměř
nám. Československé armády 16
551 01 Jaroměř
Telefon: +420 491 847 111
IČO: 00272728
DIČ: CZ00272728
E-mail: epodatelna@jaromer-josefov.cz
Datová schránka: sbwbzd5

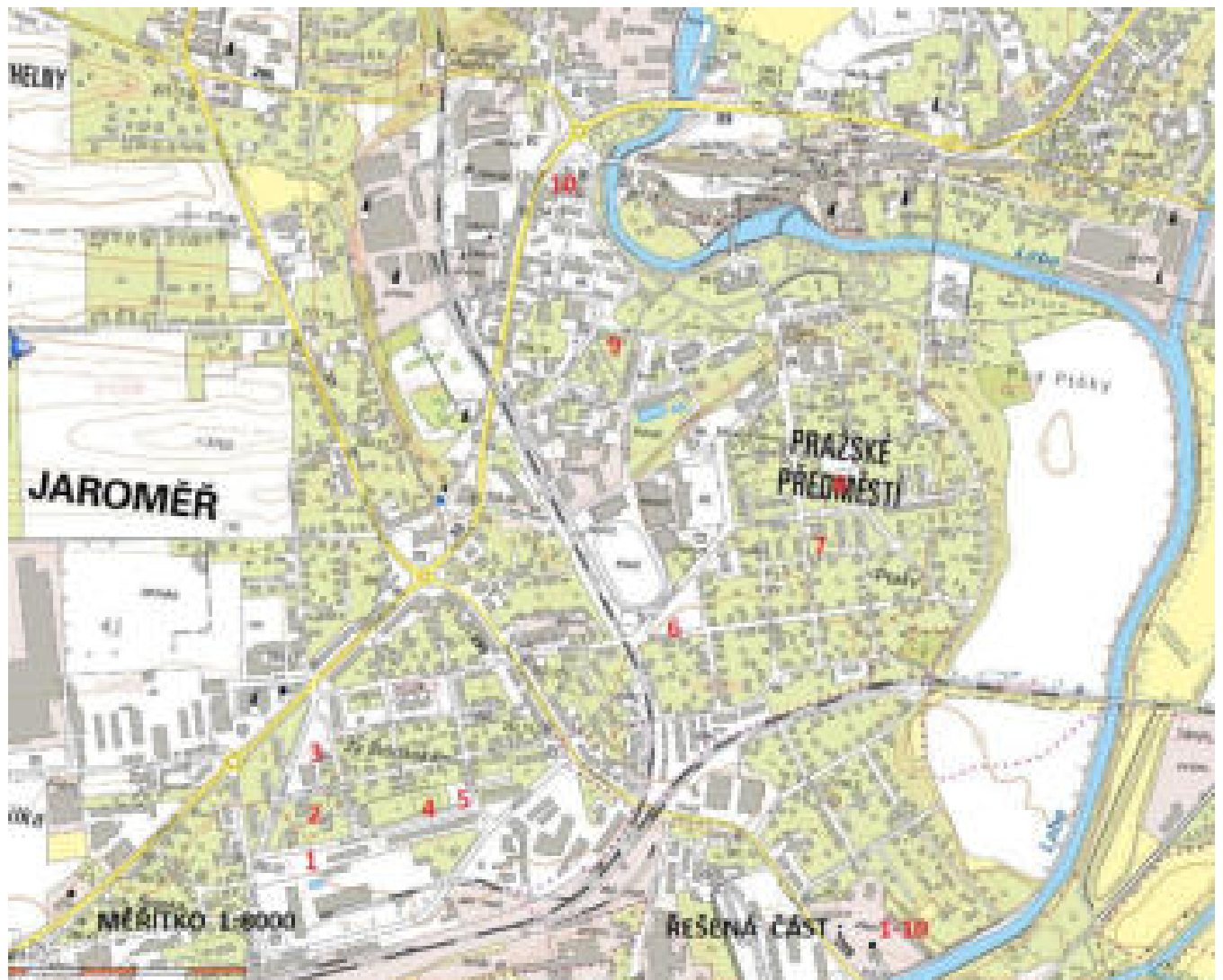
II.) IDENTIFIKAČNÍ ÚDAJE MÍSTA

Kraj: Královéhradecký
Místo: Jaroměř
Název stavby: **Návrh výsadeb stromů ve vybraných částech města Jaroměře**
Charakter stavby: Veřejná zeleň
Objekt: Sadové úpravy

III.) ZPRACOVATEL DOKUMENTACE

Zodpovědná osoba: Kateřina Sinkoviczová, DiS.
Technické služby města Jaroměře
Náchodská 544, 551 01 Jaroměř
IČO: 70154449
E-mail: tsm.zelen@seznam.cz
603 193 488

IVa.) ŘEŠENÉ ÚZEMÍ – celkem



IVb.) ŘEŠENÉ ÚZEMÍ – dílčí části

Místní část Zavadilka – plocha 1-5



Poznámka: plocha 4 není součástí projektu (žádosti o dotace)

Místní část Zavadilka

– navržené stromy na jednotlivých plochách jsou označeny červeně



IVb.) ŘEŠENÉ ÚZEMÍ – dílčí části

Místní část Na Ptákách – plocha 6-8



Místní část Na Ptákách

– navržené stromy na jednotlivých plochách jsou označeny červeně



IVc.) ŘEŠENÉ ÚZEMÍ – dílčí části

Místní část Na Nábřeží – plocha 9-10



Místní část Na Nábřeží

– navržené stromy na jednotlivých plochách jsou označeny červeně



**V.) KATASTRÁLNÍ ČÍSLA VŠECH DOTČENÝCH PARCEL PRO
VÝSADBU STROMŮ DLE JEDNOTLIVÝCH PLOCH (LOKALIT)**

LOKALITA	PARC. ČÍSLO	VÝMĚRA m2- CELKOVÁ	VÝMĚRA m2- ŘEŠENÉ ČÁSTI (cca)	TYP (DRUH) POZEMKU	ZPŮSOB VYUŽITÍ	VLASTNICKÉ PRÁVO
1	1967/19	1986	1986	ostatní plocha	jiná plocha	město Jř
2	1964/2	665	665	ostatní plocha	jiná plocha	město Jř
2	1961/1	572	325	ostatní plocha	zeleň	město Jř
2	1964/1	3335	320	ostatní plocha	jiná plocha	město Jř
2	1967/3	2663	1090	ostatní plocha	ostatní komunikace	město Jř
2	1967/5	193	193	ostatní plocha	ostatní komunikace	město Jř
3	1880/69	224	85	ostatní plocha	ostatní komunikace	město Jř
5	1967/20		1355	ostatní plocha	jiná plocha	město Jř
6	1727	1420	1420	trvalý travní porost		město Jř
7	1604/7	6347	1990	ostatní plocha	ostatní komunikace	město Jř
8	1604/1	1432	1432	ostatní plocha	jiná plocha	město Jř
8	1604/46	2136	2136	ostatní plocha	jiná plocha	město Jř
8	1604/47	2325	2325	ostatní plocha	jiná plocha	město Jř
9	945/2	2216	1207	zahrada		město Jř
10	1077/7	1591	292	ostatní plocha	jiná plocha	město Jř
10	4155/12	173	33	ostatní plocha	ostatní komunikace	město Jř
9	14	33971	16854	3	3	

VI.) POPIS JEDNOTLIVÝCH PLOCH (LOKALIT PRO VÝSADBU STROMŮ)

STANOVIŠTNÍ PODMÍNKY

(Vypracováno podle „Atlas podnebí Československé republiky, 1958
průměrné údaje z let 1901 – 1950)

Tyto údaje se týkají celé okolní krajiny. V klimatických a půdních podmínkách jsou uvedeny opět údaje krajinné oblasti, které se podle velikosti sídla přizpůsobují jeho podmínkám. Největší změna bývá v půdě, která je často pozměněna, zejména stavební činností a následnou péčí.

Rajonizace nám krajinářsky zařadí danou lokalitu podle nadmořské výšky a charakteru krajiny. Nadmořská výška je pak rozhodujícím faktorem pro některé rody dřevin.

Nadmořská výška **254 m n.m.**

Klimatické podmínky

(Vypracováno podle „Atlas podnebí Československé republiky, 1958
průměrné údaje z let 1901 – 1950)

Průměrná roční teplota vzduchu :	7,5°C
Průměrná teplota v lednu :	- 2,9°C
Průměrná teplota v červenci :	17,4°C
Průměrná teplota ve vegetačním období 04 – 09 :	13,8°C
Průměrné roční srážky :	670 mm
Průměrný počet dnů se sněhovou pokrývkou :	55 dní
Převládající směr větrů v roce :	Z
Průměrná relativní vlhkost vzduchu v červenci:	86 %

Půdní podmínky

Půdní typ : půdy nivní
Půdní druh : půdy hlinité až jílovitohlinité
Lesní oblast : v okolí převládají lesy dubové

Rajonizace společenstev

Z hlediska rajonizace společenstev se jedná o bramborářský výrobní typ dubového vegetačního stupně.

Okolní vegetace je zde charakterizována převážně lužními lesy v hlavním zastoupení dubu letního - Quercus robur spolu s dubem zimním - Quercus petraea. Příměsí tvoří habr obecný - Carpinus betulus, olše lepkavá - Alnus glutinosa, vrba jíva - Salix caprea, ale také javory (zejména javor babyka - Acer campestre, javor mléč - Acer platanoides) a modřín opadavý - Larix decidua.

VI.1) PLOCHA 1 – Zavadilka „ u autobusového terminálu“



Výsadba stromů bude provedena v zadní části plochy (blíže k panelákům).

Navržené dosadby vytvářejí propojení mezi sídlištěm a nádražím (vlakovým nádražím s autobusovým terminálem). Nově vzniklý parčík s posezením je koncipován pouze v jedlých druzích stromů. Kostru tvoří jedlé kaštany. Na doplnění jsou použity moruše a z menších druhů stromově zapěstované muhovníky, kdouloň a dřín.

Do budoucna budou doplněny i prvky zvyšující biologickou stabilitu. (jedlé keře, záhon pro motýly, květnatý trávník, hmyzí hotel, zídka pro ještěrky, broukoviště)

Celková výměra řešené část plochy 1 je 1 986m².



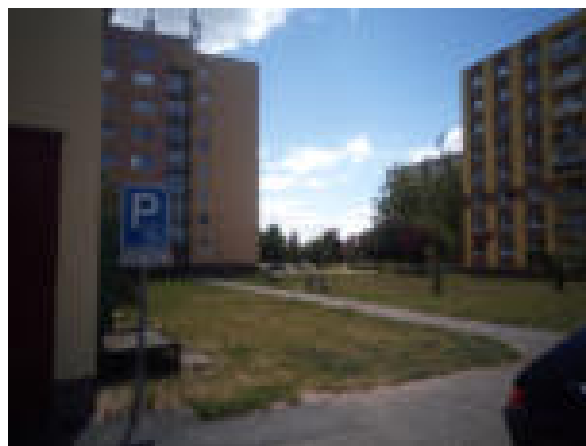
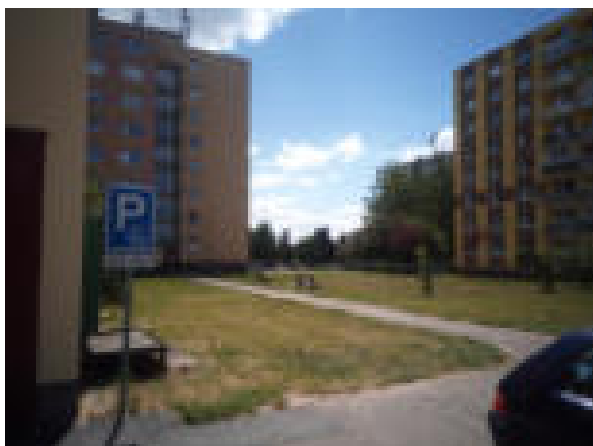
SEZNAM NAVRHOVANÝCH STROMŮ - PLOCHA 1 Zaveditelná

číslo stromu	název dřeviny	možná výška	výškový třída	počet	účet
1	Alnus incana - alha šedá	10m	10-15	1	1
2	Quercus robur - dub letní	15m	15-20	1	1
3	Quercus petraea - dub zimní	15m	15-20	1	1
4	Quercus robur - dub letní	15m	15-20	1	1
5	Quercus robur - dub letní	15m	15-20	1	1
6	Quercus robur - dub letní	15m	15-20	1	1
7	Quercus robur - dub letní	15m	15-20	1	1
8	Quercus robur - dub letní	15m	15-20	1	1
9	Quercus robur - dub letní	15m	15-20	1	1
10	Quercus robur - dub letní	15m	15-20	1	1
11	Quercus robur - dub letní	15m	15-20	1	1
12	Quercus robur - dub letní	15m	15-20	1	1
13	Quercus robur - dub letní	15m	15-20	1	1
14	Quercus robur - dub letní	15m	15-20	1	1
15	Quercus robur - dub letní	15m	15-20	1	1
16	Quercus robur - dub letní	15m	15-20	1	1
17	Quercus robur - dub letní	15m	15-20	1	1
18	Quercus robur - dub letní	15m	15-20	1	1
19	Quercus robur - dub letní	15m	15-20	1	1
20	Quercus robur - dub letní	15m	15-20	1	1
21	Quercus robur - dub letní	15m	15-20	1	1
22	Quercus robur - dub letní	15m	15-20	1	1
23	Quercus robur - dub letní	15m	15-20	1	1
24	Quercus robur - dub letní	15m	15-20	1	1
25	Quercus robur - dub letní	15m	15-20	1	1
26	Quercus robur - dub letní	15m	15-20	1	1
27	Quercus robur - dub letní	15m	15-20	1	1
28	Quercus robur - dub letní	15m	15-20	1	1
29	Quercus robur - dub letní	15m	15-20	1	1
30	Quercus robur - dub letní	15m	15-20	1	1
31	Quercus robur - dub letní	15m	15-20	1	1
32	Quercus robur - dub letní	15m	15-20	1	1
33	Quercus robur - dub letní	15m	15-20	1	1
34	Quercus robur - dub letní	15m	15-20	1	1
35	Quercus robur - dub letní	15m	15-20	1	1
36	Quercus robur - dub letní	15m	15-20	1	1
37	Quercus robur - dub letní	15m	15-20	1	1
38	Quercus robur - dub letní	15m	15-20	1	1
39	Quercus robur - dub letní	15m	15-20	1	1
40	Quercus robur - dub letní	15m	15-20	1	1
41	Quercus robur - dub letní	15m	15-20	1	1
42	Quercus robur - dub letní	15m	15-20	1	1
43	Quercus robur - dub letní	15m	15-20	1	1
44	Quercus robur - dub letní	15m	15-20	1	1
45	Quercus robur - dub letní	15m	15-20	1	1
46	Quercus robur - dub letní	15m	15-20	1	1
47	Quercus robur - dub letní	15m	15-20	1	1
48	Quercus robur - dub letní	15m	15-20	1	1
49	Quercus robur - dub letní	15m	15-20	1	1
50	Quercus robur - dub letní	15m	15-20	1	1
51	Quercus robur - dub letní	15m	15-20	1	1
52	Quercus robur - dub letní	15m	15-20	1	1
53	Quercus robur - dub letní	15m	15-20	1	1
54	Quercus robur - dub letní	15m	15-20	1	1
55	Quercus robur - dub letní	15m	15-20	1	1
56	Quercus robur - dub letní	15m	15-20	1	1
57	Quercus robur - dub letní	15m	15-20	1	1
58	Quercus robur - dub letní	15m	15-20	1	1
59	Quercus robur - dub letní	15m	15-20	1	1
60	Quercus robur - dub letní	15m	15-20	1	1
61	Quercus robur - dub letní	15m	15-20	1	1
62	Quercus robur - dub letní	15m	15-20	1	1
63	Quercus robur - dub letní	15m	15-20	1	1
64	Quercus robur - dub letní	15m	15-20	1	1
65	Quercus robur - dub letní	15m	15-20	1	1
66	Quercus robur - dub letní	15m	15-20	1	1
67	Quercus robur - dub letní	15m	15-20	1	1
68	Quercus robur - dub letní	15m	15-20	1	1
69	Quercus robur - dub letní	15m	15-20	1	1
70	Quercus robur - dub letní	15m	15-20	1	1
71	Quercus robur - dub letní	15m	15-20	1	1
72	Quercus robur - dub letní	15m	15-20	1	1
73	Quercus robur - dub letní	15m	15-20	1	1
74	Quercus robur - dub letní	15m	15-20	1	1
75	Quercus robur - dub letní	15m	15-20	1	1
76	Quercus robur - dub letní	15m	15-20	1	1
77	Quercus robur - dub letní	15m	15-20	1	1
78	Quercus robur - dub letní	15m	15-20	1	1
79	Quercus robur - dub letní	15m	15-20	1	1
80	Quercus robur - dub letní	15m	15-20	1	1
81	Quercus robur - dub letní	15m	15-20	1	1
82	Quercus robur - dub letní	15m	15-20	1	1
83	Quercus robur - dub letní	15m	15-20	1	1
84	Quercus robur - dub letní	15m	15-20	1	1
85	Quercus robur - dub letní	15m	15-20	1	1
86	Quercus robur - dub letní	15m	15-20	1	1
87	Quercus robur - dub letní	15m	15-20	1	1
88	Quercus robur - dub letní	15m	15-20	1	1
89	Quercus robur - dub letní	15m	15-20	1	1
90	Quercus robur - dub letní	15m	15-20	1	1
91	Quercus robur - dub letní	15m	15-20	1	1
92	Quercus robur - dub letní	15m	15-20	1	1
93	Quercus robur - dub letní	15m	15-20	1	1
94	Quercus robur - dub letní	15m	15-20	1	1
95	Quercus robur - dub letní	15m	15-20	1	1
96	Quercus robur - dub letní	15m	15-20	1	1
97	Quercus robur - dub letní	15m	15-20	1	1
98	Quercus robur - dub letní	15m	15-20	1	1
99	Quercus robur - dub letní	15m	15-20	1	1
100	Quercus robur - dub letní	15m	15-20	1	1

CELKEM 11

17

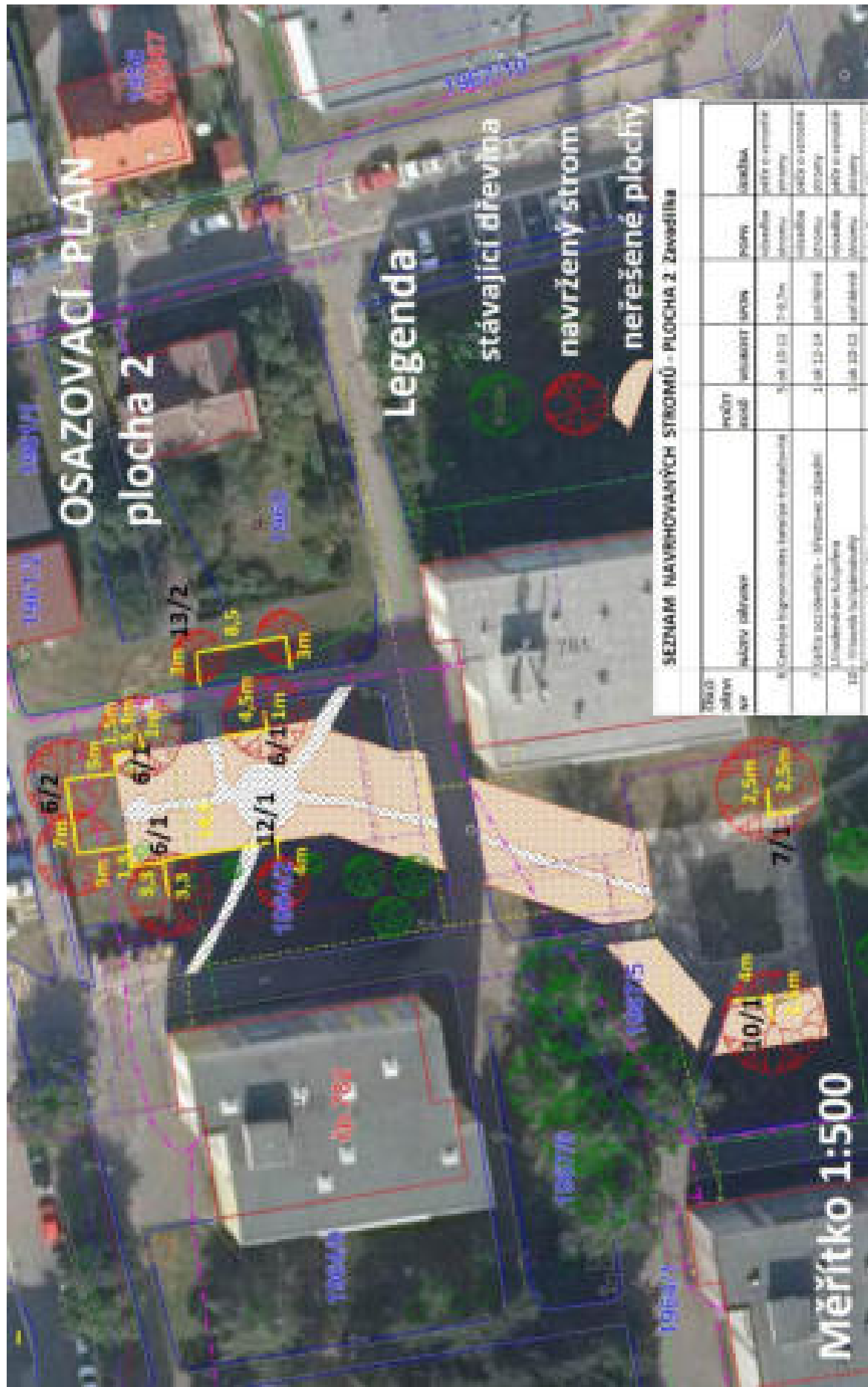
VI.2) PLOCHA 2 – Zavadilka „vnitroblok“





Volný centrální prostor bude po obvodu doplněn v létě kvetoucími katalpami a liliovníkem. Z menších stromů jsou doplněny růžově kvetoucí střemchy. Ke stávajícím dvěma myrobalánům bude doplněn ještě jeden.

Do budoucna je počítáno s vytvořením centrálního trvalkového záhonu a šterkových cestiček.

Celková výměra řešené části plochy 2 je cca 2 593m².

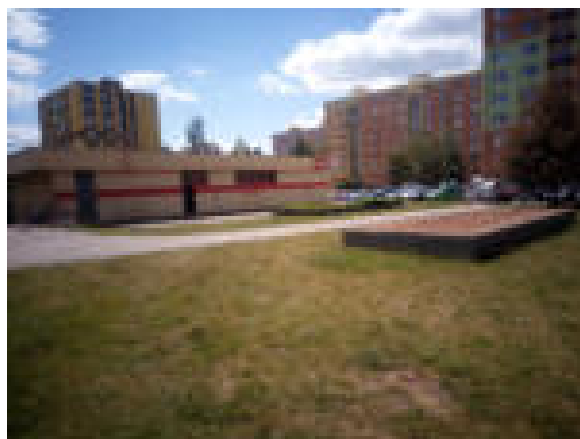


Legenda

-  stávající dřevina
-  navržený strom
-  neřešené plochy

SEZNAM NAVRHOVANÝCH STROMŮ - PLOCHA 2 Zaveditka						
řísť číslo	název odřezky	evoluční kód	relativní výška	počet	stavba	pozn.
10	Černice hypericifolia (americká trnkařovka)	1	ok 10-12	1-10-10	okružní	přít. v zemědělské ploše v zemědělské ploše
11	Černice okružní - dřevinná odřezka	2	ok 12-14	okružní	okružní	přít. v zemědělské ploše
12	Trnkařovka kulturní	3	ok 10-12	okružní	okružní	přít. v zemědělské ploše
13	Průhledná trnkařovka	4	ok 10-12	okružní	okružní	přít. v zemědělské ploše
14	Průhledná trnkařovka	5	ok 10-12	okružní	okružní	přít. v zemědělské ploše
15	Průhledná trnkařovka	6	ok 10-12	okružní	okružní	přít. v zemědělské ploše
16	Průhledná trnkařovka	7	ok 10-12	okružní	okružní	přít. v zemědělské ploše
CELKEM 16				10		

VI.3) PLOCHA 3 – Zavadilka „u Coopu“



Poblíž stávajícího zeleninového záhonu bude mezi prodejnou Coop a budovu Komerční banky doplněn liliovník tulipánokvětý.

V letošním roce byl vybudován záhon s léčivými bylinami.
Do budoucna je počítáno i s lavičkou okolo stromu.

Celková výměra řešené části plochy 3 je cca 85m².



**OSAZOVACÍ PLÁN
plocha 3**

Legenda

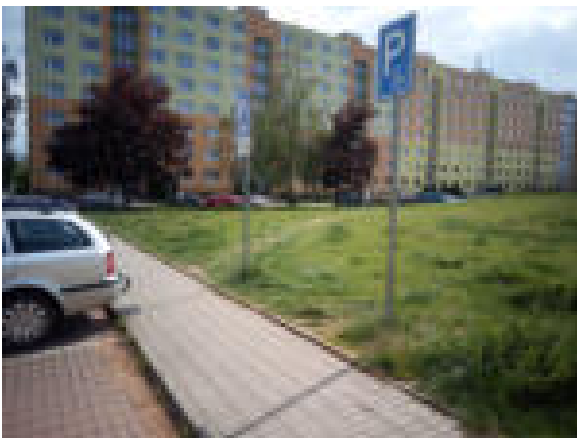
navržený strom

Měřítko 1:500

SEZNAM NAVRHOVANÝCH STROMŮ - PLOCHA 3 ZAVIČILKA

číslo stromu	název stromu	výška stromu	okraj stromu	okraj stromu
10/1	Učební strom	10-12	okraj stromu	okraj stromu
10/2	Učební strom	10-12	okraj stromu	okraj stromu
10/3	Učební strom	10-12	okraj stromu	okraj stromu
10/4	Učební strom	10-12	okraj stromu	okraj stromu
10/5	Učební strom	10-12	okraj stromu	okraj stromu
10/6	Učební strom	10-12	okraj stromu	okraj stromu
10/7	Učební strom	10-12	okraj stromu	okraj stromu
10/8	Učební strom	10-12	okraj stromu	okraj stromu
10/9	Učební strom	10-12	okraj stromu	okraj stromu
10/10	Učební strom	10-12	okraj stromu	okraj stromu
10/11	Učební strom	10-12	okraj stromu	okraj stromu
10/12	Učební strom	10-12	okraj stromu	okraj stromu
10/13	Učební strom	10-12	okraj stromu	okraj stromu
10/14	Učební strom	10-12	okraj stromu	okraj stromu
10/15	Učební strom	10-12	okraj stromu	okraj stromu
10/16	Učební strom	10-12	okraj stromu	okraj stromu
10/17	Učební strom	10-12	okraj stromu	okraj stromu
10/18	Učební strom	10-12	okraj stromu	okraj stromu
10/19	Učební strom	10-12	okraj stromu	okraj stromu
10/20	Učební strom	10-12	okraj stromu	okraj stromu
10/21	Učební strom	10-12	okraj stromu	okraj stromu
10/22	Učební strom	10-12	okraj stromu	okraj stromu
10/23	Učební strom	10-12	okraj stromu	okraj stromu
10/24	Učební strom	10-12	okraj stromu	okraj stromu
10/25	Učební strom	10-12	okraj stromu	okraj stromu
10/26	Učební strom	10-12	okraj stromu	okraj stromu
10/27	Učební strom	10-12	okraj stromu	okraj stromu
10/28	Učební strom	10-12	okraj stromu	okraj stromu
10/29	Učební strom	10-12	okraj stromu	okraj stromu
10/30	Učební strom	10-12	okraj stromu	okraj stromu
CELKEM ks				1

VI.4,5) PLOCHA 4,5 – Zavadilka „u hřiště“



Svah u nově zrekonstruovaného dětského hřiště (plocha 4) není součástí projektu.

Stávající okrasné převislé jabloně (v ploše 4) budou do budoucna přesazeny na okraj do volné plochy 5.

Volná plocha (plocha 5) bude ještě doplněna třemi platany, které zde do budoucna vytvoří přístínění pro plánované posezení.

Celková výměra řešené části plochy 5 je cca 1 355m².



OSAZOVACÍ PLÁN
plocha 4, 5

Jaroměř

Legenda

- stávající dřevina
- navržený strom
- navrhované dřeviny a plochy

SEZNAM NAVRHOVANÝCH STROMŮ - KODOVÁ 4 ZEMĚDĚLSTVÍ

Číslo stromu	Název stromu	Možná výška	Možná šířka	Možná hustota	Možná úrodnost
15/1	Platan	15m	3m	10000	10000
16/1	Platan	16m	3m	10000	10000
8/1	Platan	8m	3m	10000	10000
14/1	Platan	14m	3m	10000	10000
14/2	Platan	14m	3m	10000	10000

SEZNAM NAVRHOVANÝCH PLOCH - KODOVÁ 4 ZEMĚDĚLSTVÍ

Číslo plochy	Název plochy	Možná výška	Možná šířka	Možná hustota	Možná úrodnost
10.5m	Plocha	10.5m	6.5m		
6.5m	Plocha	6.5m	6.5m		

1967/20

1967/1

Měřítko 1: 500

VI.6) PLOCHA 6 – Na Ptákách „ u stadionu“



Volný prostor mezi stadionem a zástavbou bude podél boční ulice (Jiráskova) doplněn javory babykami v pravidelném sponu po 8m.

Celková výměra řešené části plochy 6 je 1 420m².



SEZNAM NAVRHOVANÝCH STROMŮ - PLOCHA 6 Plocha

číslo okruž. vr.	botanický název	počet kusů	výška [m]	počet okruž. vrstev	číslo okruž. vrstev
1	lipa - <i>Liriodendron tulipifera</i>	1	10-12	1	1
CELKOVĚ					11

VI.7) PLOCHA 7 – Na Ptákách „ u Coopu“



Soliterní, bíle panašovaný, javor mléč je navržen vedle prodejny Coop. Do budoucna je zde počítáno i s posezením a skupinou trvalek.

Celková výměra řešené části plochy 7 je cca 1 990m².



SEZNAM NAVRHOVANÝCH STROMŮ - PLOCHA 7 Puška

číslo oblasti ke	rodina dřeviny	počet kusů	výška strom	specifika plochy a výsadba plochy
2	černošipka, Dymovité / jezevčí	1 kus	10-12	polokulová plocha
CELKEM ks				1

VI.8) PLOCHA 8 – Na Ptákách „vnitroblok“



K pískovišti mezi paneláky jsou navrženy v létě kvetoucí katalpy a ke stávajícím sloupovitým habrům doplněn ještě jeden sloupovitý habr.

Celková výměra řešené části plochy 8 je cca 5 893m².



OSAZOVACÍ PLÁN plocha 8

Legenda
násržený strom

Měřítko 1:500

SEZNAM NAVRHOVANÝCH STROMŮ - PLOCHA 8 Praha

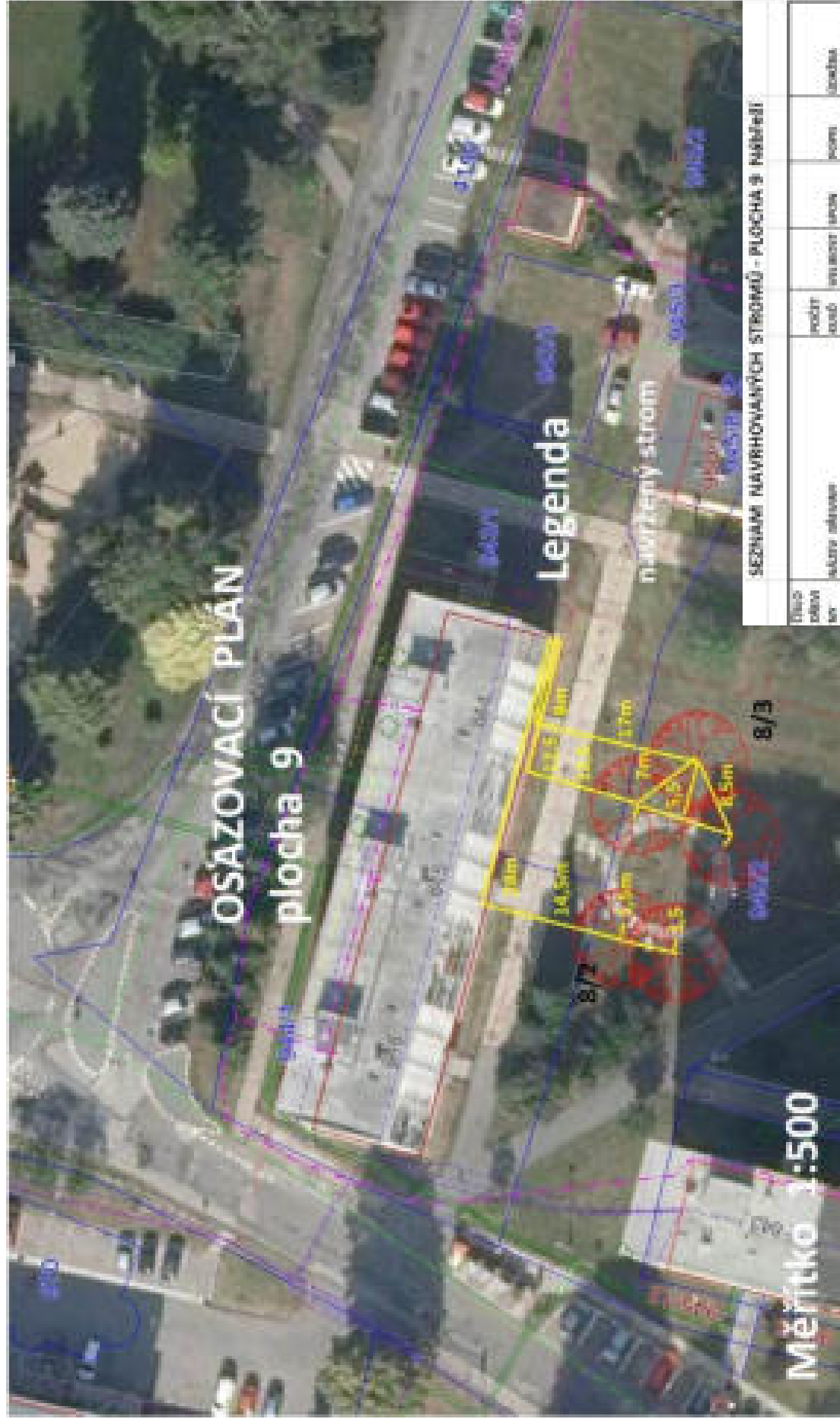
číslo řádku	název dřeviny	počet (kusů)	výškovost (m)	počet (kusů)	výškovost (m)	pozn.
1	<i>Carpinus betulus</i> "Fraxinosa" 4 - habr oblomý	1	10-12	oblomený	výškovost okrasa	oblomený před úpravou stromu
2	<i>Quercus fraxinifolia</i> kaskáda Fraxinosa	3	10-12	oblomený	výškovost okrasa	oblomený před úpravou stromu
CELKEM ks		4				

VI.9) PLOCHA 9 – Na Nábřeží „vnitroblok“



Herní prostor mezi paneláky je doplněn stromově zapěstovanými, žlutě kvetoucími, dříví.

Celková výměra řešené části plochy 9 je cca 1 207m².



OSÁZOVACÍ PLÁN
plocha 9

Legenda

SEZNAM NAVRHOVANÝCH STROMŮ - PLOCHA 9 NÁSTĚNÍ

číslo plochy míry	skupina stromů	počet střev	emanační úroveň	počet střev	úroveň plochy
# plochy 9 - 8/2		2	0-10	0-10	0-10
CELKEM ks					
1					

VI.10) PLOCHA 10 – Na Nábřeží „u lékárny“



Podél chodníku u lékárny budou doplněny dva ks stromově zapěstovaných dřívů.
Do budoucna je zde počítáno s doplněním prvků zvyšujících biodiverzitu, jako jsou záhon pro motýly, zídka podél chodníku pro ještěrky a k posezení, hmyzí hotel, jezírko.

Celková výměra řešené části plochy 10 je cca 325m².



SEZNAM NAVRHOVANÝCH STROMŮ - PLOCHA 10 NÁBĚŽÍ

číslo přev. mí	název stromu	přev. mí	výška stromu	počet stromů	počet stromů	počet stromů
1	Čičmouš mas. - dřev. stromy	2,00 - 2,50	1,50m	1	1	1

CELKEM m

2

VII.) POŽADAVKY K VÝSADBÁM

Před realizací je nutné vytyčení inženýrských sítí!

Výsadba dřevina a s ní související práce budou provedeny dle norem:

ČSN DIN 18 916 Výsadba rostlin

ČSN DIN 18 919 Rozvojová a udržovací péče o rostliny

ČSN DIN 18 9031 Technologie vegetačních úprav v krajině – trávníky a jejich zakládání.

Je také nutné respektovat Standardy péče o přírodu a krajinu

Výsadbový materiál bude odpovídat normě:

ČSN 46 4902 Výpěstky okrasných rostlin

A příslušným oborovým normám

Výsadba-technologický postup

- Hloubení jámy s výměnou zeminy na 50%.
Stromy vysazujeme do předem připravené jámy, která je alespoň 1,5násobkem průměru balu. Hloubka jámy by měla být přibližně stejná nebo jen o málo větší, než je výška kořenového balu. Šířka by měla odpovídat minimálně 1,5-2násobku šířky kořenového balu.
- Výsadba stromu s balem dle výkazu výměr.
Drátěné pletivo, ve kterém je bal fixován nebo jutová plachetka se neodstraňují, pouze povolí v horní části, aby do budoucna nezaškrcovaly tloušťkou kmínek. Kořenový krček sazenice by měl po výsadbě zůstat nad zemí.
- Hnojení tabletovým hnojivem.
Před výsadbou bude do jámy použito pomalurozpustné hnojivo (např. tabletové 4x10g nebo rohovina)
- Ukotvení listnatých stromů třemi kůly.
Před zasypaním jámy je vhodné do jejího dna umístit kotvení, aby následně nedošlo k poškození kořenů. Fixační úvazky umístíme tak, aby nedocházelo k odírání kmene při pohybech ve větru. Úvazky je nutné včas odstranit nebo převázat, aby nedošlo k jejich zarůstání do kmínku.
- Zhotovení obalu kmene z rákosové rohože výšky 1,8m.
- Povýsadbový řez stromů.
- Zhotovení závlahové mísy. Velikost závlahové mísy by měla přibližně kopírovat velikost balu, aby byla schopná zadržet celou závlahovou dávku.
- Mulčování drcenou borkou v tl.10cm. Závlahovou mísu je možné pokrýt mulčem, přičemž dbáme na to, aby mulč nezůstal v kontaktu s kmenem stromu. Mohlo by to způsobit poškození kůry a kambia u báze kmene.
- Zálivka. Po výsadbě je nutná vydatná, ale postupná zálivka (20-30l), aby zemina přilnula ke kořenům. Následně budou ukotveny zavlažovací vaky.

Zavlažovací vaky

- Ke všem vysazeným stromům budou instalovány zavlažovací vaky.
- Zajištěna tak bude pravidelná a postupná zálivka. Na zimu je vhodné vaky odstranit.

Péče o vysazené stromy

- Kontrola kotvení a obalu kmene, případná oprava. Alespoň po dobu 2let.
- Výchovný a opravný řez (jarní období) a kontrola podrážení výhonů z kmínku (průběžně)
- Pletí výsadbové mísy (min.2x)
- Zálivka dle potřeby

VIII.) SEZNAMY NAVRHOVANÝCH STROMŮ

SEZNAM NAVRHOVANÝCH STROMŮ - CELKEM

ČÍSLO DŘEVINY	NÁZEV DŘEVINY	POČET KUSŮ	VELIKOST	SPON	POPIS	ÚDRŽBA
1	Acer campestre - javor babyka	11	ok 10-12	8m	výsadba stromu	péče o vzrostlé stromy
2	Acer platanoides 'Drumondii' - javor mléč	1	ok 10-12	solitérně	výsadba stromu	péče o vzrostlé stromy
3	Amelanchier lamarckii (A.arborea) - různé cv - muchovník	5	ok 8-10	solitérně	výsadba stromu	péče o vzrostlé stromy
4	Carpinus betulus 'Fastigiata' - habr obecný	1	ok 10-12	solitérně	výsadba stromu	péče o vzrostlé stromy
5	Castanea sativa - kaštanovník setý	8	ok 10-12	7-8m	výsadba stromu	péče o vzrostlé stromy
6	Catalpa bignonioides-katalpa trubačovitá	8	ok 10-12	solitérně	výsadba stromu	péče o vzrostlé stromy
7	Celtis occidentalis - břestovec západní	1	ok 12-14	solitérně	výsadba stromu	péče o vzrostlé stromy
8	Cornus mas - dřín obecný	8	ok 8-10	solitérně	výsadba stromu	péče o vzrostlé stromy
9	Cydonia oblonga - kdouloň obecná	1	ok 8-10	solitérně	výsadba stromu	péče o vzrostlé stromy
10	Liliodendron tulipifera - liliovník tulipánokvětý	2	ok 10-12	solitérně	výsadba stromu	péče o vzrostlé stromy
11	Morus nigra(M.alba) - morušovník černý	2	ok 10-12	solitérně	výsadba stromu	péče o vzrostlé stromy
12	Prunus cerasifera 'Nigra' - myrobalán třešňový	1	ok 10-12	solitérně	výsadba stromu	péče o vzrostlé stromy
13	Prunus padus 'Colorata' - střemcha obecná	2	ok 10-12	solitérně	výsadba stromu	péče o vzrostlé stromy
14	Platanus x acerifolia - platan javorolistý	3	ok 10-12	solitérně	výsadba stromu	péče o vzrostlé stromy

CELKEM ks

54

SEZNAM NAVRHOVANÝCH STROMŮ - PLOCHA 1 Zavadilka

ČÍSLO DŘEVINY	NÁZEV DŘEVINY	POČET KUSŮ	VELIKOST	SPON	POPIS	ÚDRŽBA
3	Amelanchier lamarckii (A.arborea) -různé cv - muchovník	5	ok 8-10	solitérně	výsadba stromu	péče o vzrostlé stromy
5	Castanea sativa - kaštanovník setý	8	ok 10-12	7-8m	výsadba stromu	péče o vzrostlé stromy
8	Cornus mas - dřín obecný	1	ok 8-10	solitérně	výsadba stromu	péče o vzrostlé stromy
9	Cydonia oblonga - kdouloň obecná	1	ok 8-10	solitérně	výsadba stromu	péče o vzrostlé stromy
11	Morus nigra (M.alba) - morušovník černý	2	ok 10-12	solitérně	výsadba stromu	péče o vzrostlé stromy

CELKEM ks

17

SEZNAM NAVRHOVANÝCH STROMŮ - PLOCHA 2 Zavadilka

ČÍSLO DŘEVINY	NÁZEV DŘEVINY	POČET KUSŮ	VELIKOST	SPON	POPIS	ÚDRŽBA
6	Catalpa bignonioides katalpa trubačovitá	5	ok 10-12	7-9,7m	výsadba stromu	péče o vzrostlé stromy
7	Celtis occidentalis - břestovec západní	1	ok 12-14	solitérně	výsadba stromu	péče o vzrostlé stromy
10	Liliodendron tulipifera - liliovník tulipánokvětý	1	ok 10-12	solitérně	výsadba stromu	péče o vzrostlé stromy
12	Prunus cerasifera 'Nigra' - myrobalán třešňový	1	ok 10-12	solitérně	výsadba stromu	péče o vzrostlé stromy
13	Prunus padus 'Colorata' - střemcha obecná	2	ok 10-12	solitérně	výsadba stromu	péče o vzrostlé stromy

CELKEM ks

10

SEZNAM NAVRHOVANÝCH STROMŮ - PLOCHA 3 Zavadilka

ČÍSLO DŘEVINY	NÁZEV DŘEVINY	POČET KUSŮ	VELIKOST	SPON	POPIS	ÚDRŽBA
10	Liliodendron tulipifera - liliovník tulipánokvětý	1	ok 10-12	solitérně	výsadba stromu	péče o vzrostlé stromy

CELKEM ks

1

SEZNAM NAVRHOVANÝCH STROMŮ - PLOCHA 5 Zavadilka

ČÍSLO DŘEVINY	NÁZEV DŘEVINY	POČET KUSŮ	VELIKOST	SPON	POPIS	ÚDRŽBA
14	Platanus x acerifolia - platan javorolistý	3	ok 10-12	solitérně	výsadba stromu	péče o vzrostlé stromy

CELKEM ks

3

SEZNAM NAVRHOVANÝCH STROMŮ - PLOCHA 6 Ptáka

ČÍSLO DŘEVINY	NÁZEV DŘEVINY	POČET KUSŮ	VELIKOST	SPON	POPIS	ÚDRŽBA
1	Acer campestre - javor babyka	11	ok 10-12	8m	výsadba stromu	péče o vzrostlé stromy

CELKEM ks

11

SEZNAM NAVRHOVANÝCH STROMŮ - PLOCHA 7 Ptáka

ČÍSLO DŘEVINY	NÁZEV DŘEVINY	POČET KUSŮ	VELIKOST	SPON	POPIS	ÚDRŽBA
2	Acer platanoides 'Drumondii' - javor mléč	1	ok 10-12	solitérně	výsadba stromu	péče o vzrostlé stromy

CELKEM ks

1

SEZNAM NAVRHOVANÝCH STROMŮ - PLOCHA 8 Ptáka

ČÍSLO DŘEVINY	NÁZEV DŘEVINY	POČET KUSŮ	VELIKOST	SPON	POPIS	ÚDRŽBA
4	Carpinus betulus 'Fastigiata' - habr obecný	1	ok 10-12	solitérně	výsadba stromu	péče o vzrostlé stromy
6	Catalpa bignonioides katalpa trubačovitá	3	ok 10-12	solitérně	výsadba stromu	péče o vzrostlé stromy

CELKEM ks

4

SEZNAM NAVRHOVANÝCH STROMŮ - PLOCHA 9 Nábřeží

ČÍSLO DŘEVINY	NÁZEV DŘEVINY	POČET KUSŮ	VELIKOST	SPON	POPIS	ÚDRŽBA
8	Cornus mas - dřín obecný	5	ok 8-10	6-8,5m	výsadba stromu	péče o vzrostlé stromy

CELKEM ks

5

SEZNAM NAVRHOVANÝCH STROMŮ - PLOCHA 10 Nábřeží

ČÍSLO DŘEVINY	NÁZEV DŘEVINY	POČET KUSŮ	VELIKOST	SPON	POPIS	ÚDRŽBA
8	Cornus mas - dřín obecný	2	ok 8-10	13m	výsadba stromu	péče o vzrostlé stromy

CELKEM ks

2

IX.) ZÁVĚR

Výkaz výměr

ČÍSLO	POPIS	MJ	MNOŽSTVÍ
1	Pořízení stromu listnatého, ok 8-10	ks	14
2	Pořízení stromu listnatého, ok 10-12	ks	39
3	Pořízení stromu listnatého, ok 12-14	ks	1
4	Pořízení závlahy	ks	54
5	Zajištění povinné publicity		1

Na všech deseti plochách je počítáno s vytvořením „info-tabulky“ s charakteristikou a záměrem dosadeb.

ZPRACOVATEL DOKUMENTACE

Zodpovědná osoba:

Kateřina Sinkoviczová, DiS.
Technické služby města Jaroměř
Náchodská 544, 551 01 Jaroměř
IČO: 70154449
E-mail: tsm.zelen@seznam.cz
603 193 488