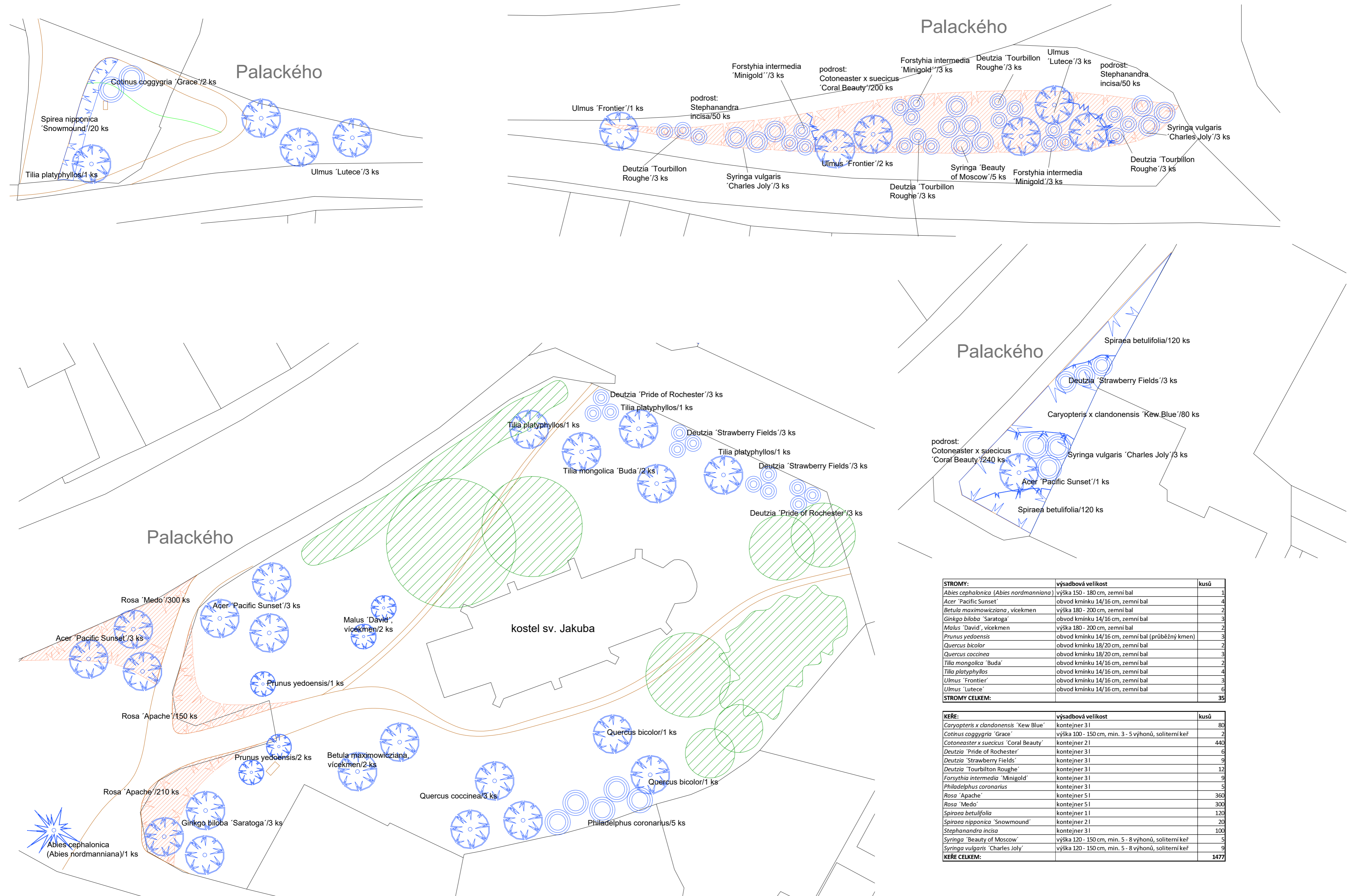


# Návrh rekonstrukce zeleně při ulici Palackého a v okolí kostela sv. Jakuba, Jaroměř



STROMY:	výsadbová velikost	kusů
<i>Abies cephalonica</i> ( <i>Abies nordmanniana</i> )	výška 150 - 180 cm, zemní bal	1
<i>Acer</i> 'Pacific Sunset'	obvod kmínku 14/16 cm, zemní bal	4
<i>Betula maximowicziana</i> , vícekmén	výška 180 - 200 cm, zemní bal	2
<i>Ginkgo biloba</i> 'Saratoga'	obvod kmínku 14/16 cm, zemní bal	3
<i>Malus</i> 'David', vícekmén	výška 180 - 200 cm, zemní bal	2
<i>Prunus yedoensis</i>	obvod kmínku 14/16 cm, zemní bal (průběžný kmen)	3
<i>Quercus bicolor</i>	obvod kmínku 18/20 cm, zemní bal	2
<i>Quercus coccinea</i>	obvod kmínku 18/20 cm, zemní bal	3
<i>Tilia mongolica</i> 'Buda'	obvod kmínku 14/16 cm, zemní bal	2
<i>Tilia platyphyllos</i>	obvod kmínku 14/16 cm, zemní bal	4
<i>Ulmus</i> 'Frontier'	obvod kmínku 14/16 cm, zemní bal	3
<i>Ulmus</i> 'Lutece'	obvod kmínku 14/16 cm, zemní bal	6
<b>STROMY CELKEM:</b>		<b>35</b>

KŘE:	výsadbová velikost	kusů
<i>Caryopteris x clandonensis</i> 'Kew Blue'	kontejner 3 l	80
<i>Cotinus coggygria</i> 'Grace'	výška 100 - 150 cm, min. 3 - 5 výhonů, solitérní keř	2
<i>Cotoneaster x suecicus</i> 'Coral Beauty'	kontejner 2 l	440
<i>Deutzia</i> 'Pride of Rochester'	kontejner 3 l	6
<i>Deutzia</i> 'Strawberry Fields'	kontejner 3 l	9
<i>Deutzia</i> 'Tourbillon Roughe'	kontejner 3 l	12
<i>Forsthyia intermedia</i> 'Minigold'	kontejner 3 l	9
<i>Philadelphus coronarius</i>	kontejner 3 l	5
<i>Rosa</i> 'Apache'	kontejner 5 l	360
<i>Rosa</i> 'Medo'	kontejner 5 l	300
<i>Spiraea betulifolia</i>	kontejner 1 l	120
<i>Spirea nipponica</i> 'Snowmound'	kontejner 2 l	20
<i>Stephanandra incisa</i>	kontejner 3 l	100
<i>Syringa</i> 'Beauty of Moscow'	výška 120 - 150 cm, min. 5 - 8 výhonů, solitérní keř	5
<i>Syringa vulgaris</i> 'Charles Joly'	výška 120 - 150 cm, min. 5 - 8 výhonů, solitérní keř	9
<b>KŘE CELKEM:</b>		<b>1477</b>